



Die ganze Welt von  
**SIEGENIA.**

Innovative Beschlaglösungen für Fenster  
und Türen, intelligente Lüftungs- und  
Gebäudetechnik.



# Solutions inside. Solutions worldwide.

## **Ganzheitliche Lösungen für intelligente Fassaden.**

Mit SIEGENIA setzen Sie bei den entscheidenden Bausteinen intelligenter Gebäudefassaden auf ein besonders breit aufgestelltes und leistungsstarkes Produktportfolio. Hier trifft die komplette Bandbreite innovativer Fenster-, Tür- und Schiebetürbeschläge auf hochwertige Lösungen der Lüftungs- und Gebäudetechnik. Damit bieten wir Ihnen ganzheitlich durchdachte Systemlösungen aus einer Hand und vielfältige Möglichkeiten für eine Zeitersparnis und Kostensenkung im Produktionsprozess.

Als erfahrener Innovationsführer kennen wir den Markt und die wachsenden Ansprüche Ihrer Kunden. Durch höchste Qualität erfüllen wir diese nicht nur, sondern setzen neue Maßstäbe. Dazu bringen wir Komfort, Sicherheit, Design und Energieeffizienz stets bestmöglich in Einklang.

## **Gemeinsam mehr erreichen.**

Innovation hat bei uns Tradition – und das nun schon in der vierten Generation. Um neue Marktpotenziale konsequent zu nutzen, investieren wir überproportional in Forschung, Entwicklung sowie Prozessmanagement und entwickeln im engen Dialog mit unseren Partnern die Lösungen von morgen. Denn es ist die tägliche Praxis, die aus einer guten Lösung eine erstklassige macht.

Ihr Vorsprung auf dem Markt ist unser Antrieb. Dafür setzt SIEGENIA neben höchster Qualität auch auf höchste Kundenzufriedenheit durch individualisierte Serviceleistungen. Mit maßgeschneiderter Datentechnik realisieren wir kundenspezifische Prozesslösungen für effiziente Produktionsabläufe und unterstützen Sie von der gemeinsamen Planung bis hin zur reibungslosen Implementierung. Auch für länderspezifische Produktlösungen sind wir offen und immer gerne bereit, speziell darauf abgestimmte Konzepte zu entwickeln.



### **Die ganze Welt von SIEGENIA:**

Fensterbeschläge  
Türbeschläge  
Schiebetürbeschläge  
Lüftungstechnik  
Gebäudetechnik



### **SIEGENIA weltweit:**

6 Produktionsstandorte  
14 internationale Repräsentanzen

# Das Gesamtprogramm von SIEGENIA.



Fensterbeschläge	06	Schiebetürbeschläge	14
Fensterbeschläge, Holz und Kunststoff	07	Hebe-Schiebe-Beschläge	15
Verdeckt liegende Beschläge	10	Parallel-Schiebe-Kipp-Beschläge	16
Fensterbeschläge, Aluminium	12	Parallel-Schiebe-Beschläge	17
		Falt-Schiebe-Beschläge	18
		Schiebebeschläge	19

## Der Rahmen für Innovationen.

Unsere zukunftsweisenden Beschlaglösungen verbinden intelligente Produktdetails mit vielfältigen Möglichkeiten für eine Zeitersparnis und Kostensenkung im Produktionsprozess. So überzeugen Fensterbeschläge von SIEGENIA in der Anwendung durch hohe Funktionalität sowie Sicherheit und genügen höchsten Komfort- und Designansprüchen. Dabei eröffnen sie von der Fertigung bis zur Montage entscheidende Einsparpotenziale durch minimale Logistik und gestraffte Arbeitsabläufe.

## So leicht kann schwer sein.

Großzügig dimensionierte Glasflächen bringen mehr Freiheit, Komfort und Licht in den Wohnraum. Aber auch einiges mehr an Gewicht. Damit optische Leichtigkeit nicht mit schwerer Bedienbarkeit einhergeht, entwickeln wir selbst für Schiebeelemente von bis zu 400 kg besonders leichtgängige Beschläge.

Gestaltungsvielfalt, Komfort und Sicherheit sind dank zahlreicher Innovationen keine Entweder-oder-Kriterien, sondern finden in unseren Schiebetürlösungen PORTAL den größten gemeinsamen Nenner – von der Verarbeitung und Montage bis hin zur Bedienung.





<b>Türbeschläge</b>	<b>20</b>	<b>Lüftungstechnik</b>	<b>28</b>	<b>Gebäudetechnik</b>	<b>32</b>
Mehrfachverriegelungen	<b>21</b>	Fensterlüfter	<b>29</b>	Überwachungssystem Fenster	<b>33</b>
Elektromechanische Produkte	<b>22</b>	Wandlüfter	<b>30</b>	Motorik Fenster	<b>34</b>
Schlösser	<b>23</b>	Sensorik	<b>31</b>	Motorik Schiebe-Elemente	<b>35</b>
Notausgangs- und Paniktürverschlüsse	<b>24</b>			Überwachungssystem Türen	<b>36</b>
Rahmenteile	<b>25</b>				
Zweiflügelige Türen	<b>26</b>				
Bandseite	<b>27</b>				

## Der Schlüssel zu sicheren Türen.

Bei Türbeschlägen geht es nicht allein um Verriegelung, nicht bloß um Widerstandsklassen. Es geht immer auch um das Gefühl von Sicherheit und Geborgenheit – ob in den eigenen vier Wänden, am Arbeitsplatz oder in öffentlichen Gebäuden. Ergebnis dieses umfassenden Sicherheitsdenkens ist ein besonders breit aufgestelltes Produktportfolio mit dem stärksten Kompletprogramm an Mehrfachverriegelungen. Doch auch vom zuverlässigen Einsteckschloss bis hin zum vielfältigen Paniksortiment bietet KFV das gesamte Spektrum moderner Schließsysteme. Durch Erfahrung und Innovationskraft verbindet sich dabei höchste Produktqualität mit höchster Effizienz und Wirtschaftlichkeit.

## Saubere Luft. Rein ins Haus.

Nur durch kontrolliertes Lüften erreicht man ein rundum gesundes Raumklima, welches Wohnkomfort, Bautenschutz und Energieeffizienz vereint. Angesichts zunehmend dichter Gebäudehüllen erfordert dies einen kontrollierten Luftaustausch – bedarfsgerecht und nutzerunabhängig. Unsere innovativen Fenster- und Wandlüfter ermöglichen eine Frischluftzufuhr, die ebenso komfortabel wie effizient ist, die kostbare Wärme zurückgewinnt und zudem vor Pollen, Lärm, Schimmel und Feuchtigkeit schützt. Auch weitere Raumluftbelastungen lassen sich durch die Anbindung intelligenter Luftqualitätssensorik automatisch erkennen und regulieren.

## Intelligenter wohnen auf Knopfdruck.

Modernes Wohnen mit gehobener Lebensqualität ist eine Frage des richtigen Systems. Zum zentralen Baustein wird hier eine intelligent vernetzte Gebäudetechnik in Form von motorischen Antrieben und Verriegelungen sowie cleverer Überwachungssysteme. Unsere zukunftsweisenden Konzepte eröffnen einen völlig neuen Wohnkomfort und Barrierefreiheit im Alltag. Hinzu kommen maßgebliche Vorteile in puncto Sicherheit, Energieeffizienz und Wohnraumklima. Dabei sorgen wir auch bei komplexen Systemen stets für die Einfachheit der Bedienung. Unter dem Strich steigt damit nicht nur die Qualität des Wohnens, sondern immer auch der Wert der Immobilie.





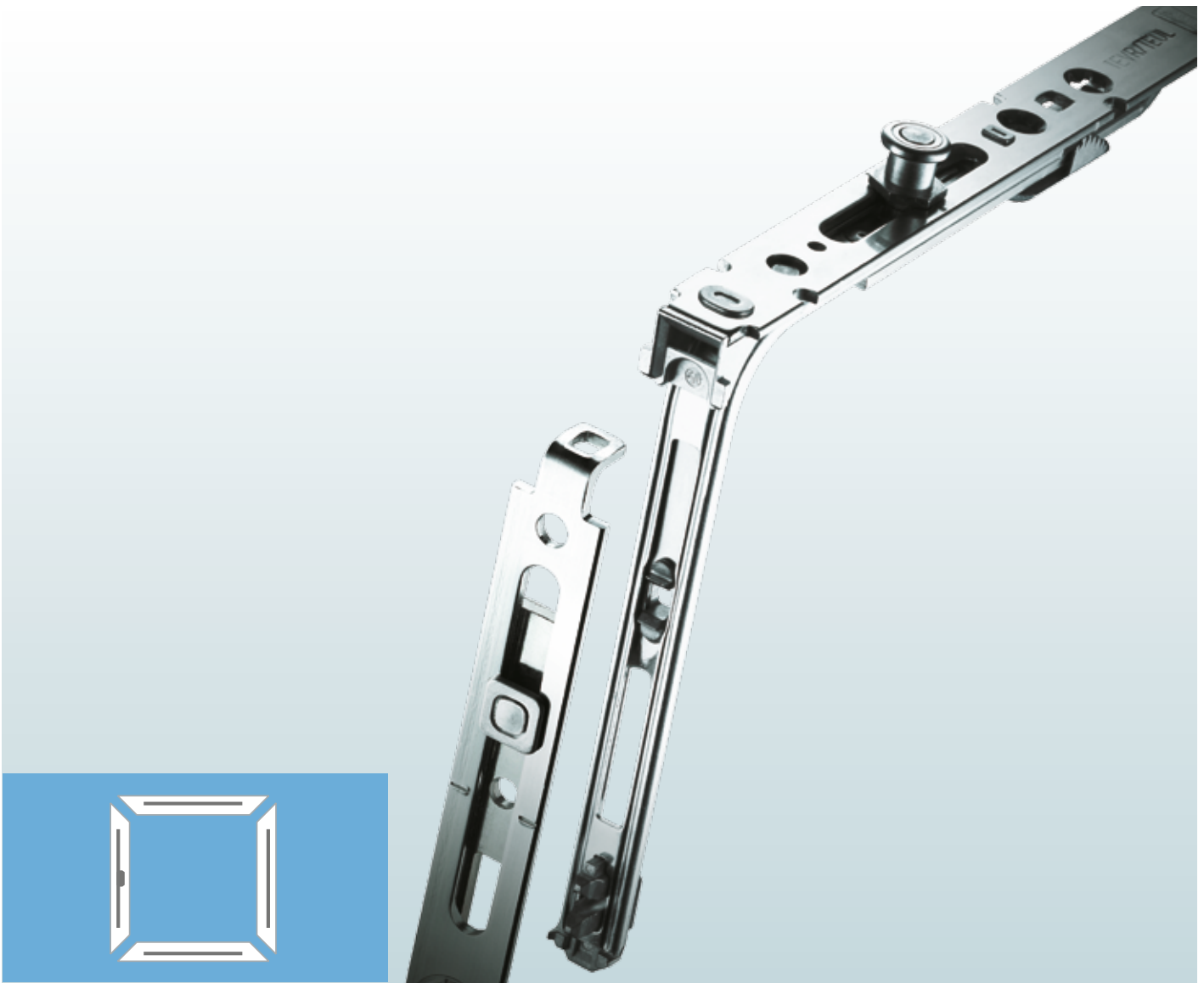
## Das Beschlagsystem für verkürzte Anschlagzeiten.

Das Beschlagsystem TITAN AF eignet sich für Fenster aus Holz, Holz-Aluminium und Kunststoff. Dabei können nahezu alle Öffnungsarten wie Rechteck-, Rundbogen-, Stichbogen- und Schrägfenster als Ein- oder Zweiflügler optimal realisiert werden.

Der TITAN AF macht alle Vorteile der TITAN Familie auch für die herkömmliche Beschlagmontage nutzbar. Damit setzen Sie bei unveränderter Maschinenteknik auf eine verbesserte Wirtschaftlichkeit und Logistik, auf handfeste technische Vorteile und ein attraktives Design. Da zusätzliche Ablängvorgänge in den Widerstandsklassen bis RC2 entfallen, wird der Fertigungsprozess erheblich verkürzt. Auch die Aufrüstung auf RC3 ist problemlos möglich – bei sämtlichen zulässigen Fenstergrößen.

### Alle Vorteile im Überblick:

- Verkürzung der Anschlagzeit durch vielfältige Produktverbesserungen
- durchdachte Logistik zur Steigerung der Effizienz und Ertragskraft
- hochwertige Materialien, rationelle Verarbeitbarkeit und hohe Funktionalität
- Fensterelemente bis Widerstandsklasse 3 realisierbar
- einfachste Montage von Beschlag und Fensterelement
- aufliegende oder verdeckt liegende Bandseite
- durch vielfältige Anwendungsvorteile auch für Eigenheimbesitzer eine gute Wahl
- individuelle Gestaltung möglich durch eine Vielzahl von Produkten



## Das Beschlagsystem für die Fertigung am Losen Stab.

Optimierte Produktionsketten erfordern maßgeschneiderte Lösungen – gerade im Fensterbau, wo die Typen- und Formenvielfalt stetig zunimmt. Mit dem TITAN iP ist ein Beschlagsystem erhältlich, das ohne hohe Investitionskosten die Montage am losen Blend- und Flügelstab ermöglicht. Sein frei skalierbarer Automatisierungsgrad ist der Schlüssel zu harmonisierten Taktzeiten, individuellen Arbeitsprozessen und mehr Wirtschaftlichkeit in der Fertigung.

Dabei überzeugt der TITAN iP auch durch funktionale Vielseitigkeit. Für alle Rahmenmaterialien und die unterschiedlichsten Fenster- und Öffnungsarten verbindet das Beschlagsystem hohen Bedienungscomfort mit besonderer Langlebigkeit und Sicherheit.

### Alle Vorteile im Überblick:

- Taktzeiten um bis zu 40 % reduziert durch Montage am losen Flügelstab
- maximale Länge der Bauteile auf Europalette abgestimmt
- hochwertige Materialien, rationelle Verarbeitbarkeit und hohe Funktionalität
- Fensterelemente bis Widerstandsklasse 3 realisierbar
- einfachste Montage von Beschlag und Fensterelement
- aufliegende oder verdeckt liegende Bandseite
- durch vielfältige Anwendungsvorteile auch für Eigenheimbesitzer eine gute Wahl
- individuelle Gestaltung möglich durch breites Produktportfolio





## Der bewährte Beschlagklassiker.

Das Beschlagsystem FAVORIT ist der perfekte Allrounder für alle Profilvarianten in Holz, Holz-Alu, Kunststoff und Aluminium mit 16 mm Beschlagaufnahme. Im Laufe der Jahre kontinuierlich optimiert, zeichnet es sich vor allem durch den modularen Aufbau und die hohe interne Systemkompatibilität aus.

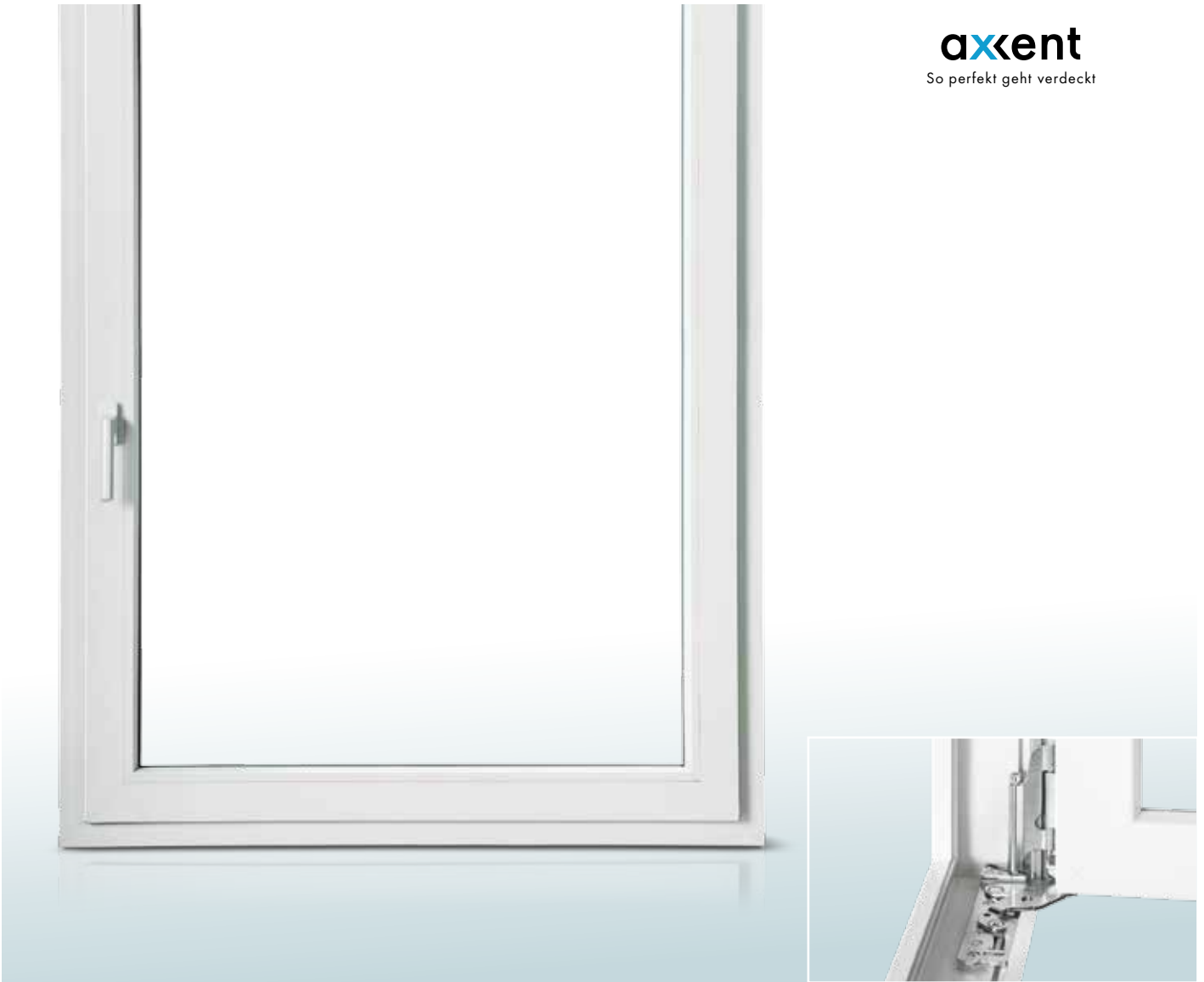
Dank seiner geringen Variantenvielfalt und einfachen Anschlagtechnik ermöglicht der FAVORIT eine effiziente Fertigung und Lagerhaltung sowie eine flexible, mühelose Montage. Damit erleichtert er die Arbeit von Baubeschlaghandel und Verarbeitern.

### Alle Vorteile im Überblick:

- Vielzahl an Gestaltungsmöglichkeiten für Planer und Bauherren
- hohe Qualität durch Zertifikat nach QM 328 bestätigt
- umfangreiches Zubehör lässt keine Wünsche offen
- hochwertige Optik, höchste Korrosionsbeständigkeit und ein umweltschonendes Beschichtungsverfahren der Beschlagoberflächen

**axxent**

So perfekt geht verdeckt



## Die neue Generation verdeckt liegender Beschläge.

Für die klare Formensprache und Linienführung moderner Architektur halten wir mit dem Beschlagprogramm axxent die neue Generation verdeckt liegender Lösungen für Sie bereit. Hier trifft starkes Design auf starke Technik.

Beim TITAN axxent 34 ist besondere Langlebigkeit keine leeres Versprechen, sondern sein Markenzeichen. Mit dieser verdeckt liegenden Lösung für Falztiefen ab 35 mm gilt auch bei Schwergewichten von bis zu 160 kg: maximale Lastabtragung, minimaler Verschleiß. Seine Alleinstellung beruht auf einem innovativen Tragarm, der als robuste Stütze auch in der Drehstellung für die optimale Lastabtragung in den Blendrahmen und eine ideale Kinematik sorgt. Hinzu kommen erhebliche Pluspunkte bei der Montage.

### Alle Vorteile im Überblick:

- Tragfähigkeit von bis zu 130 kg für Dreh-Kipp-Fenster oder bis zu 160 kg für Drehfenster ohne Zusatzbauteil
- optimale Lastabtragung in den Blendrahmen dank innovativem Tragarm aus hochfestem Stahl
- gehärteter Ecklagerbolzen gleitet absolut verschleißfrei auf zwei Passstiften
- ideale Kinematik schont die Dichtungen
- Schutz des Ecklagers vor Schmutz durch formschöne Abdeckkappe
- 95° Öffnungsweite
- alle Verarbeitungsvorteile der Systeme TITAN AF oder TITAN iP
- einfaches Einhängen des Flügels in Dreh- oder Kippstellung
- gut zugängliche 3D-Verstellung
- nur 10 mm Bauhöhe des gesamten Ecklagerpaketes, dadurch Verstellung des Flügels um 2 mm nach unten möglich



## Gut verborgene Effizienz im Baukastensystem.

Mit der völlig verdeckt liegenden Beschlaglinie ALU axxent bieten Sie Architekten attraktive Gestaltungsmöglichkeiten, Bauherren ein elegantes Fensterdesign und greifen zusätzlich auf alle Vorteile unseres modularen Baukastensystems zurück.

Die stark reduzierte Anzahl an Einzelkomponenten und der hohe Vormontagegrad mit klemmbaren Kompaktbauteilen werden Ihre Arbeitsabläufe optimieren. Der ALU axxent ist frei kombinierbar mit dem universellen Zubehörprogramm des gesamten ALU Systems. Vom rosettenlosen Griff bis hin zu einbruchhemmenden Fenstern bis RC2 mit integrierter elektronischer Verschlussüberwachung lassen sich nahezu alle Kundenwünsche problemlos realisieren.

### **Alle Vorteile im Überblick:**

- Tragfähigkeit bis 130 kg für Dreh-, Dreh-Kipp- und Kippfenster
- verdeckt liegende Drehpunkte unterstützen die Realisierung von schmalen Profilansichtbreiten
- universell einsetzbar in Rahmennuten von 10 bis 14 mm
- großer Öffnungswinkel von 110° in Drehstellung
- Zuschlagsicherung der Schere in Kippstellung
- schnelle Montage durch klemmbare Kompaktbauteile



## Das Beschlagsystem für alle Fälle.

Der ALU 5200 macht durch sein vormontiertes Baugruppensystem optisch leichte Fensterarchitektur auch leicht in der Montage. Sie brauchen weniger Bauteile und weniger Montagezeit.

Der ALU 2200 ist ein Beschlag, der speziell für kleinere Flügelabmessungen und Flügelgewichte bis 80 kg entwickelt wurde. Als vollwertiges Mitglied der ALU Produktfamilie bietet er selbstverständlich alle Vorteile des ALU Programms.

### Alle Vorteile im Überblick:

- vormontiertes Bauteilsystem für eine effiziente Montage und Lagerhaltung
- Beschlagteile DIN rechts und links verwendbar
- Mittelverschluss senkrecht und waagrecht gleich
- aus nicht rostenden Materialien hergestellt
- erhältlich in vielen RAL-Farben

### ALU 5200 – bis 150 kg Flügelgewicht

- der Allrounder in der Produktfamilie der ALU Beschläge
- von der Standardanwendung bis hin zu Sonderformen und höchsten Beanspruchungen

### ALU 5200 iP – bis 150 kg Flügelgewicht

- speziell entwickelt für optimierte Fertigungsabläufe und beste Fertigungslogistik

### ALU 2200 – bis 80 kg Flügelgewicht

- der perfekte Einstieg in das komplette ALU Beschlagprogramm
- integrierbar in das modulare ALU Baugruppensystem





## Tragfähige Beschlaglösungen für großflächige Verglasungen.

Großzügig dimensionierte Glasfassaden liegen schwer im Trend und bringen viel an Gewicht auf die Waage. Das bedeutet für die Tragfähigkeit der Beschlagtechnik eine außergewöhnliche Herausforderung, die unsere Konstrukteure gerne angenommen haben. Das Ergebnis kann sich sehen lassen: Flügelbreiten von bis zu 1100 mm, gepaart mit 2800 mm Höhe und einem zulässigen Flügelgewicht von bis zu 300 kg.

Der ALU D300 ist für Drehflügel mit bis zu 300 kg Gewicht ausgelegt. Für Dreh-Kipp-Fenster bis 200 kg Gewicht ist der ALU DK200 konzipiert. Beide überzeugen durch hochflexible Einstellmöglichkeiten und ein umfangreiches Zubehörprogramm.

### Alle Vorteile im Überblick:

- effiziente Logistik durch produktübergreifendes Baukastensystem
- umfangreiches Zubehörprogramm
- ideal für den Einsatz bei Schall-, Wärme- und Einbruchschutz

### ALU D300 – bis 300 kg Flügelgewicht

- Öffnungsvariante Dreh
- stufenlose Höheneinstellung
- auch als barrierefreie Lösung nach DIN 18040 möglich

### ALU DK200 – bis 200 kg Flügelgewicht

- Öffnungsvariante Dreh-Kipp
- stufenlose Höhen- und Seiteneinstellung

Schiebetürbeschläge für  
Holz, Kunststoff und Aluminium:  
Hebe-Schiebe  
Parallel-Schiebe  
Parallel-Schiebe-Kipp  
Falt-Schiebe





## Der Hebe-Schiebe-Beschlag mit barrierefreier Bodenschwelle.

Unsere besonders leichtgängigen Schiebetürsysteme PORTAL beweisen Tag für Tag, wie leicht schwer sein kann. Sie bieten nicht nur Schema F, sondern bringen in allen Gewichtsklassen Gestaltungsfreiheit, Komfort und Sicherheit kompromisslos auf einen Nenner.

Aufgrund jahrzehntelanger Entwicklungskompetenz ist die Hebe-Schiebe-Technik von SIEGENIA so ausgereift, dass sich auch Flügelgewichte von bis zu 400 kg sicher, komfortabel und leicht bedienen lassen. Mit PORTAL HS setzen Sie bei Holz, Kunststoff oder Aluminium auf Öffnungsweiten von bis zu 12 m und eine barrierefreie Bodenschwelle, die auch in puncto Wärmedämmung weit über den Mindestanforderungen liegt.

### Alle Vorteile im Überblick:

- für Holzstärken bis IV 92 möglich
- serienmäßig mit Spaltlüftung
- Grundsicherheit bereits im Standardbeschlag; problemlos aufrüstbar bis RC2 gemäß EN 1627-1630
- optimale Gestaltungsvielfalt durch große Farbpalette für Hebel: Weiß, Braun, Silber, Neusilber, Titan Matt Hell und Mittelbronze
- selbst ausgefallenste Farbwünsche lassen sich mit den nachträglich lackierbaren Hebeln realisieren

### Die neue ECO PASS Bodenschwelle

#### – völlig neuartige Konstruktion:

- optimale Wärmedämmung durch 10-Kammer-Konstruktion
- absolute Barrierefreiheit durch nachrüstbare Trittleche nach DIN 18040
- stabile, einteilige Lösung mit individuellen Gestaltungsmöglichkeiten



## Der Parallel-Schiebe-Kipp-Beschlag für vielfältigen Komfort und Sicherheit.

Der Architekt möchte mehr Vielfalt und Gestaltungsfreiheit – der Bauherr mehr Licht und Komfort. Mit den Parallel-Schiebe-Kipp-Elementen der PSK<sup>PLUS</sup> Beschläge haben Sie die Lösung für beide. Dabei steht das PLUS für eine Fülle von Verbesserungen, welche die bewährte PSK Linie weiter aufwerten.

PSK<sup>PLUS</sup> Beschläge sorgen bereits in der Basisversion für Sicherheit und Schutz vor Einbrechern, weil die in allen vier Ecken integrierten Komfortpilzbolzen Aushebelung vorbeugen. Dabei lässt sich der Sicherheitsstandard durch den Einsatz weiterer Komfortpilzbolzen und durch Schließbleche aus gehärtetem Spezialstahl stufenlos erweitern.

### PORTAL PSK<sup>PLUS</sup>:

- PSK 100<sup>PLUS</sup>, PSK 130<sup>PLUS</sup> und PSK 160<sup>PLUS</sup> für kleine und mittlere Flügel aus Holz und Kunststoff bis 100, 130 oder 160 kg
- PSK 200-Z<sup>PLUS</sup> mit Zwangssteuerung für große und schwere Flügel bis maximal 200 kg
- Sicherheit durch Komfortpilzbolzen rundum, bis RC2 möglich
- durch eine Abstellweite von 125 mm auch für Elemente mit großen Profildicken geeignet
- nur 35 mm Platzbedarf für die Laufschiene
- für Profile mit 16 mm Aufnahme Nut in allen Rahmenmaterialien

### PORTAL PSK 160<sup>PLUS</sup> ALU:

- für Flügelgewichte bis maximal 160 kg
- für Profile aus Aluminium mit 21 mm Kammermaß
- Abstellweite bis 118 mm erlaubt den Einsatz der Beschläge auch für Elemente mit großen Profildicken
- erhältlich in Weiß, Braun und Silber





## Der Parallel-Schiebe-Beschlag mit doppelter Zwangssteuerung.

Beim PORTAL PS<sup>PLUS</sup> genügt eine leichte 90°-Drehung des Hebels und selbst großflächige, schwergewichtige Schiebeelemente öffnen sich fast wie von selbst. Entscheidendes technisches Detail des neuen Beschlags ist die doppelte manuelle Zwangssteuerung. Mit ihrer Hilfe wird der bislang aufwendige Öffnungsvorgang, der neben dem Kippen des Fensters auch das manuelle Abstellen erforderlich machte, deutlich vereinfacht. Die Lösung: Laufwagen und Scheren bewegen den Flügel synchron aus dem Blendrahmen. Das ist einzigartig im Markt. Darüber hinaus wurden sämtliche Vorzüge des bewährten PSK 200-Z<sup>PLUS</sup> für den neuen Beschlag verfügbar gemacht.

### Alle Vorteile im Überblick:

- Sicherheit durch Komfortpilzbolzen rundum, möglich bis Widerstandsklasse RC2
- alle Vorzüge des PSK 200-Z<sup>PLUS</sup>
- leichte Handhabung: eine Lösung für Gebäude mit häufig wechselnden Nutzergruppen wie zum Beispiel Hotels und Büros
- Senkung der Lagerhaltungskosten und kurze Einarbeitungszeiten durch die Reduzierung der erforderlichen Bauteile auf ein Minimum



## Der falt-Schiebe-Beschlag für große Öffnungsweiten und volle Flexibilität.

Mit dem PORTAL FS<sup>PLUS</sup> lassen sich falt-Schiebe-Elemente mit bis zu sieben Elementen und bis maximal 80 kg pro Flügel spielend leicht zusammenfalten und ergeben Öffnungsweiten von bis zu 6,3 m. Durch die lackierbaren Beschlagabdeckungen ist eine ebenso freie Farbgestaltung möglich.

Mit nach außen öffnenden falt-Schiebe-Elementen bieten sich zusätzliche Geschäftsfelder. Durch den Einsatz neuer Materialien und Beschichtungstechnologien ist der Beschlag für einen dauerhaften Einsatz auch im Außenbereich bestens geeignet.

### PORTAL FS<sup>PLUS</sup>:

- unten oder oben laufend
- innen oder außen öffnend
- leichtgängiger Lauf der Flügel durch kugelgelagerte Laufrollen aus Spezialkunststoff
- wartungsfreie Flügelbänder durch Kunststofflagerung
- erhältlich auch im hochkorrosionsbeständigen Edelstahl-Look
- barrierefreie Schwellenausführung nach DIN 18040 möglich
- für Profile mit 16 mm Beschlagaufnahme in allen Rahmenmaterialien

### PORTAL FS<sup>PLUS</sup> ALU:

- unten oder oben laufend mit gleichem Profilsatz
- für Profile mit ALU Euronut
- stabile Laufschiene mit günstiger Schwellenhöhe
- leichtgängiger Lauf
- rationeller Anschlag durch wenige, montagefertige Bauteile



## Der neue Schiebebeschlag mit dem speziellen Dichtsystem.

Ein spezielles Dichtsystem zeichnet den Beschlag ECO SLIDE von SIEGENIA aus. Die komplette Neuentwicklung aus der Produktgruppe PORTAL kombiniert die einfache Bedienung von Hebe-Schiebe-Systemen mit der hohen Dichtigkeit von Parallel-Schiebe-Kipp-Systemen. Die konstruktiven Voraussetzungen dazu schafft die Kombination aus ununterbrochener, umlaufender Dichtung und speziellem Laufwagen mit innovativen Führungs- und Verschlusselementen.

Insgesamt vier dieser Elemente führen den Flügel präzise in seine endgültige Verschlussposition. Die zur Abdichtung notwendigen Kräfte werden vom Hebel über das Getriebe auf die beiden Verschlusshebel übertragen. Diese erzeugen die rund 15 mm große Verschluss- bzw. Öffnungsbewegung des Flügels, wobei spezielle Kunststoffanschläge das Anschlaggeräusch dämpfen. Die 16-mm-Beschlagnut für das Getriebe entspricht der Standardnut bei Dreh-Kipp-Fenstern, so dass keine Umrüstarbeiten notwendig sind.

### Alle Vorteile im Überblick:

- hohe Dichtigkeit wegen ununterbrochener, umlaufender Dichtung
- serienmäßig mit Spaltlüftung
- einfache Bedienung
- barrierefreie Lösungen möglich
- schmale Ansichtsbreiten möglich
- einfache und schnelle Montage
- wartungsarm

**KFV**

Mehrfachverriegelungen  
Elektromechanische Produkte  
Schlösser  
Notausgangs- und Paniktürverschlüsse  
Rahmenteile  
Zweiflügelige Türen  
Bandseite







## Variantenvielfalt nach Rastermaß: einheitliche Fräsbilder und reduzierte Lagerhaltung.

Mit dem stärksten Kompletprogramm an Mehrfachverriegelungen setzen Sie in den Bereichen Holz, Kunststoff und Aluminium auf clevere Rastermaße, einheitliche Fräsbilder und frei kombinierbare Produktfamilien aus einer Hand. Dank dem optimal aufeinander abgestimmten, modularen Systemkonzept schöpfen Sie bei maximaler Lösungsvielfalt Ihre Potenziale noch effektiver aus und nutzen entscheidende Vorteile bei der Verarbeitung, Lagerhaltung und Montage.

### Automatikmehrfachverriegelung AS 3500:

#### Kontaktlose Magnettechnik für hohen Schließkomfort.

Hier werden zwei massive Schwenkhaken allein mittels Magnettechnik ausgelöst – ohne zusätzliche Auslösefallen. Das sorgt für ein sattes Schließgeräusch ohne Fallenaufschlag und eine einzigartig flächenbündige Optik. Falzlufttoleranzen gleicht der patentierte Magnetauslöser dabei selbsttätig aus. Die in der Endlage rückdruckgesicherten Haken riegeln 20 mm aus und verriegeln von unten nach oben. Damit ist die Funktion auch bei absackender Tür gewährleistet.



#### Schlüsselbetätigt

Ver- und Entriegelung mittels zweituriger Schlüsseldrehung.



#### Drückerbetätigt

Ver- und Entriegelung von innen über den Drücker, Blockade über den Schlüssel.



#### Reparaturverschluss

Herstellerunabhängiges, flexibles System zur schnellen Hilfe bei defekten Eingangstüren.



## Komfort und Sicherheit auf Knopfdruck.

Das mechatronische Ver- und Entriegelungssystem GENIUS verbindet die Sicherungseigenschaften einer mechanischen Mehrfachverriegelung mit den Komfortdetails modernster Elektronik. Je nach Ausführung ist es für den Einsatz in Privathäusern sowie in Gewerbe- oder Industrieobjekten geeignet. GENIUS ist mit Zutrittskontrollsystemen und vielen weiteren Anwendungen kombinierbar und ermöglicht damit eine Vielzahl individueller Lösungen.

### Alle Vorteile im Überblick:

- elektronische Ver- und Entriegelung aller Riegel
- permanente Verschlussüberwachung
- optimaler Dichtschluss
- geringe Einbaubreite von nur 16 mm und Einbautiefe ab 52 mm
- mechanische Bedienung jederzeit über einen Profilzylinder möglich
- Tag- und Nachtschaltung über einen Kippschalter in der Stulp
- kombinierbar mit externen Zutrittskontrollsystemen
- permanente Betriebsbereitschaft ohne Abkühlphasen

### GENIUS EA:

- mit integrierter Steuerelektronik und elektronisch gesteuertem Getriebemotor
- kombinierbar mit externen Zutrittskontrollsystemen oder dem KfV Funk- oder Transpondersystem

### GENIUS EB:

- gegenüber Version EA zusätzlich kombinierbar mit externen Systemen wie Zeitschaltuhr, Drehtürantrieb oder Alarmanlage
- mit integrierter Steuerelektronik für den Anschluss der KfV Fingerprinterkennung oder der KfV IR-Zutrittskontrolle

### GENIUS CA/CB:

- gegenüber den Versionen EA oder EB zusätzlich mit dem Schnellöffnungsmechanismus „Comfort“ (mechanische Schnellentriegelung von innen über den Drücker)



## Schlüssige Lösungen für Holz- und Metalltüren in allen Anforderungsklassen.

Unsere große Bandbreite an Schlössern bietet Ihnen in bester Verarbeitungsqualität und für jeden Einsatzbereich die je nach Nutzungsfrequenz und Sicherheitsanforderung passende DIN- oder Speziallösung.

Ob für private Zimmertüren oder öffentliche Objekte, ob für die Erstausrüstung oder den nachträglichen Einbau: Bei unseren hochwertigen KfV Einsteckschlössern für Falz- oder Stumpftüren werden Sie ganz sicher fündig – und zwar in den unterschiedlichen Schließarten Buntbart, Badezellenknäuf oder Zylinder. Hinzu kommt unsere umfangreiche Auswahl an Rohrrahmen- und Spezialschlössern.

### **Magnetschlösser:**

#### **Synthese aus edler Optik und höchstem Schließkomfort.**

Hier erfolgt die Auslösung der Falle durch spezielle Magnete im Rahmenteil und in der Falle selbst. Diese liegt bei geöffneter Tür nahezu unsichtbar in einer Linie mit dem Schlossstulp. Erst bei vollständig geschlossener Tür springt die Falle durch Magnetkraft ins Rahmenteil und fixiert dort sicher. Hier verbindet sich perfektes Design mit einem geräuschgedämmten und leichtgängigen Schließvorgang, weil die Falle nicht am Rahmenprofil anschlägt.



### **Einsteckschlösser**

nach DIN 18251 in den Klassen 1 bis 4.



### **Rohrrahmenschlösser**

Ein- oder zweitourig, mit diversen Riegelausschlüssen und Dornmaßen.



### **Spezialschlösser**

für Stahl-, Feuchtraum- und Strahlenschutz Türen sowie Schiebe-, Glas- und Pendeltüren.



## Zuverlässige und effiziente Lösungen nach EN 179 und EN 1125.

Ob Notausgangs- oder Paniktürverschlüsse, ob Einsteckschloss, Rohrrahmenschloss oder Mehrfachverriegelung: Bei den bewährten Lösungen des KfV Panik-Komplettprogramms verbinden sich höchste Funktions- und Einbruchssicherheit stets mit einer unkomplizierten Handhabung sowie innovativen und effizienten Produktdetails.

Bei unseren Einsteck- und Rohrrahmenschlössern sowie Mehrfachverriegelungen definieren Sie die Flucht- und DIN-Richtung jederzeit mittels einfacher Fallenumstellung. So benötigen Sie nur ein Produkt für alle Flucht- und Öffnungsrichtungen.

Unsere Mehrfachverriegelungen für ein- und zweiflügelige Türen basieren bei allen Fluchttürfunktionen stets auf den gleichen Hauptschlossfamilien – und alle Nebenschlosskästen haben identische Abmessungen.

### Alle Vorteile im Überblick:

- Fluchtichtung bei Funktion B und D am Hauptschloss einstellbar
- geeignet für Feuerschutztüren (ab 16 mm Stulpbreite)
- DIN-Richtung einstellbar
- Rosettenlöcher ab 35 mm Dornmaß
- mit KfV Standardrahmenteilern kombinierbar
- Zylinder nach DIN mit und ohne Freilauffunktion sowie Rundzylinder einsetzbar
- einfache Montage der zweiflügeligen Lösung durch Verzicht auf lange Gewindestangen

### Die verschiedenen Schließfunktionen:

Unsere Fluchttürlösungen lassen sich generell – auch im verriegelten Zustand – ohne Schlüssel in Fluchtichtung öffnen. Gegen die Fluchtichtung variiert dagegen die Möglichkeit zum Öffnen der Tür je nach Schließfunktion (Umschaltfunktion B, Durchgangsfunktion D oder Wechselfunktion E).





## Das vielfältige Rahmenprogramm für zahlreiche Profilsysteme.

Die Wirtschaftlichkeit und Vielseitigkeit unseres Rahmenteilsortiments beruht nicht auf der Vielzahl unterschiedlicher Rahmenteilausführungen. Ganz im Gegenteil! Auf Sonderrahmenteile kann dank cleverer Rastermaße, identischer Fräsbilder und der einzigartigen Q-Verstellung meist verzichtet werden – eben ganz im Sinne einer reduzierten Lagerhaltung und flexiblen Montage.

Rahmenteile mit Q-Verstellung können mit allen Mehrfachverriegelungstypen mit Bolzen, Haken (6 mm / 8 mm) oder Bolzen-Haken-Kombination verwendet werden. Weiterer Vorteil: Toleranzen gleichen Sie durch den mit 5 mm größten Einstellbereich eines Komplettsortiments auf dem Markt aus und profitieren zugleich von der geringen Einbautiefe und der hochwertigen Optik.

### Einsatzgebiete für Rahmenteile mit Q-Verstellung:

- schlüssel- oder drückerbetätigte Mehrfachverriegelungen
- automatische Mehrfachverriegelung
- Drei-Fallen-Mehrfachverriegelung
- Panik-Mehrfachverriegelungen

### Die verschiedenen Ausführungen:

- Einzelschließbleche und Schließleisten für diverse Türhöhen
- mit und ohne Fallenrutschentechnik erhältlich
- Rahmenteile für Türspaltsicherung
- Oberflächen: verzinkt, pulverbeschichtet oder Edelstahl

### Zusätzliche Aufrüstoptionen:

- Tagesfalle: Freigabe der Hauptschlossfalle über eine mechanische Arretierung, einfache Umstellung über den Sperrschieber
- Bandseitensicherung: Optimaler Schutz gegen Aufhebeln der Tür durch zwei Keilsperrelemente mit ineinandergreifender Verzahnung



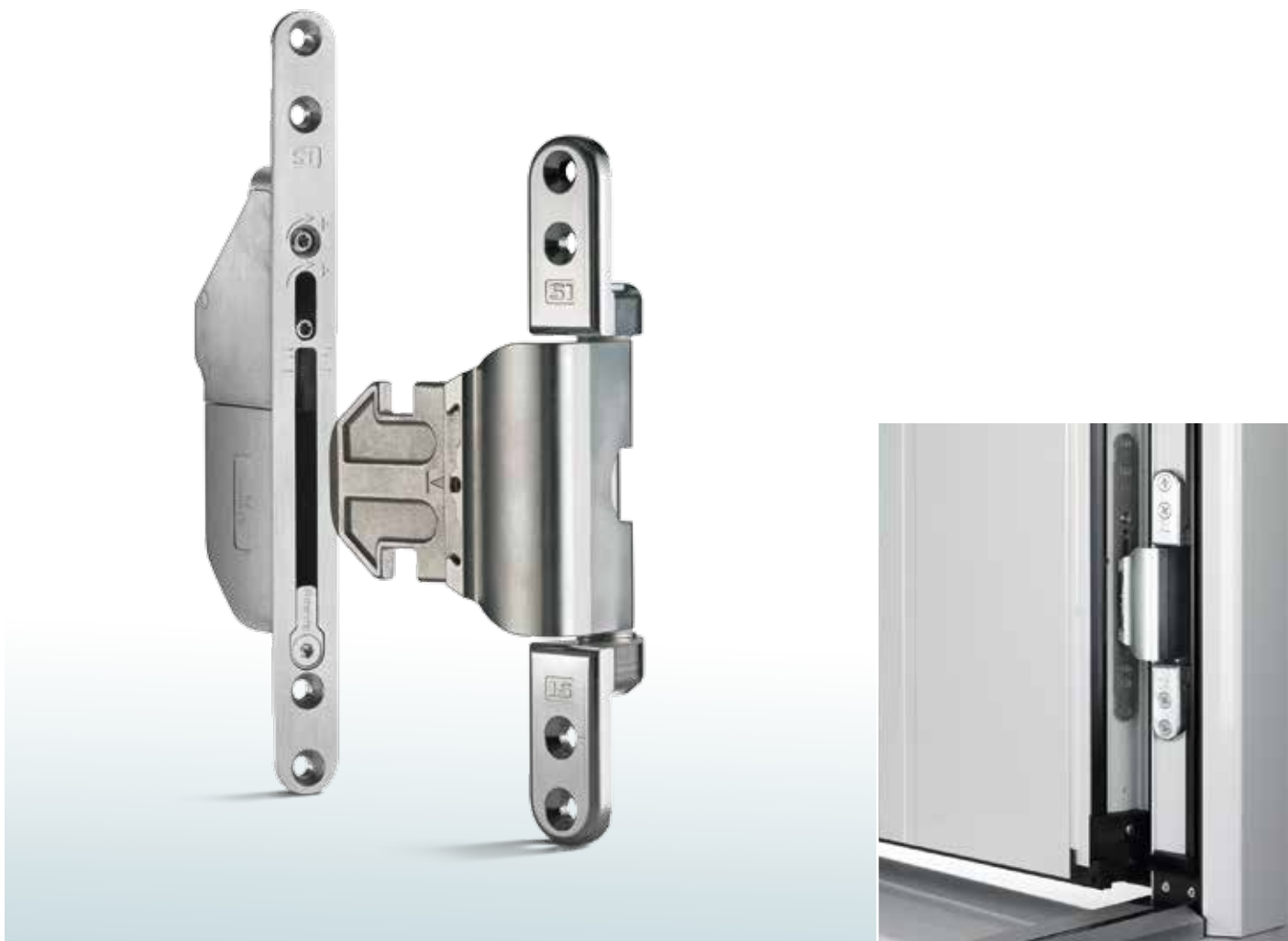
## Komfortable und effiziente Lösungen für Standflügel.

Neben den bewährten Kantriegellösungen verfügt KFV über ein umfangreiches Sortiment an Stulpflügelbeschlägen für zweiflügelige Türen aus Aluminium, Holz und Kunststoff. Diese Beschlaglösungen sind durch starke, vertikal ausschließende Riegel besonders sicher und mit mechanischen und elektronischen Mehrfachverriegelungen kombinierbar.

Neben ihrer leichtgängigen Bedienung und ansprechenden Optik überzeugen sie vor allem durch ihre durchdachte Modulbauweise. Denn diese eröffnet eine besonders flexible und schnelle Montage sowie die Vorteile einer schlanken Lagerhaltung. Mit bestem Beispiel voran geht hier der neue Stulpflügelbeschlag BS80.

### Alle Vorteile im Überblick:

- SKG-geprüft
- leichtgängige Bedienung
- zeitsparende Montage
- besonders sicher durch starke Bolzen
- mit 20 mm nach oben und unten ausschließenden Riegeln
- für Türhöhen von 2010 mm bis 3155 mm
- NEU: Stulpflügelbeschlag BS80 mit komfortablem T-Bedienungshebel



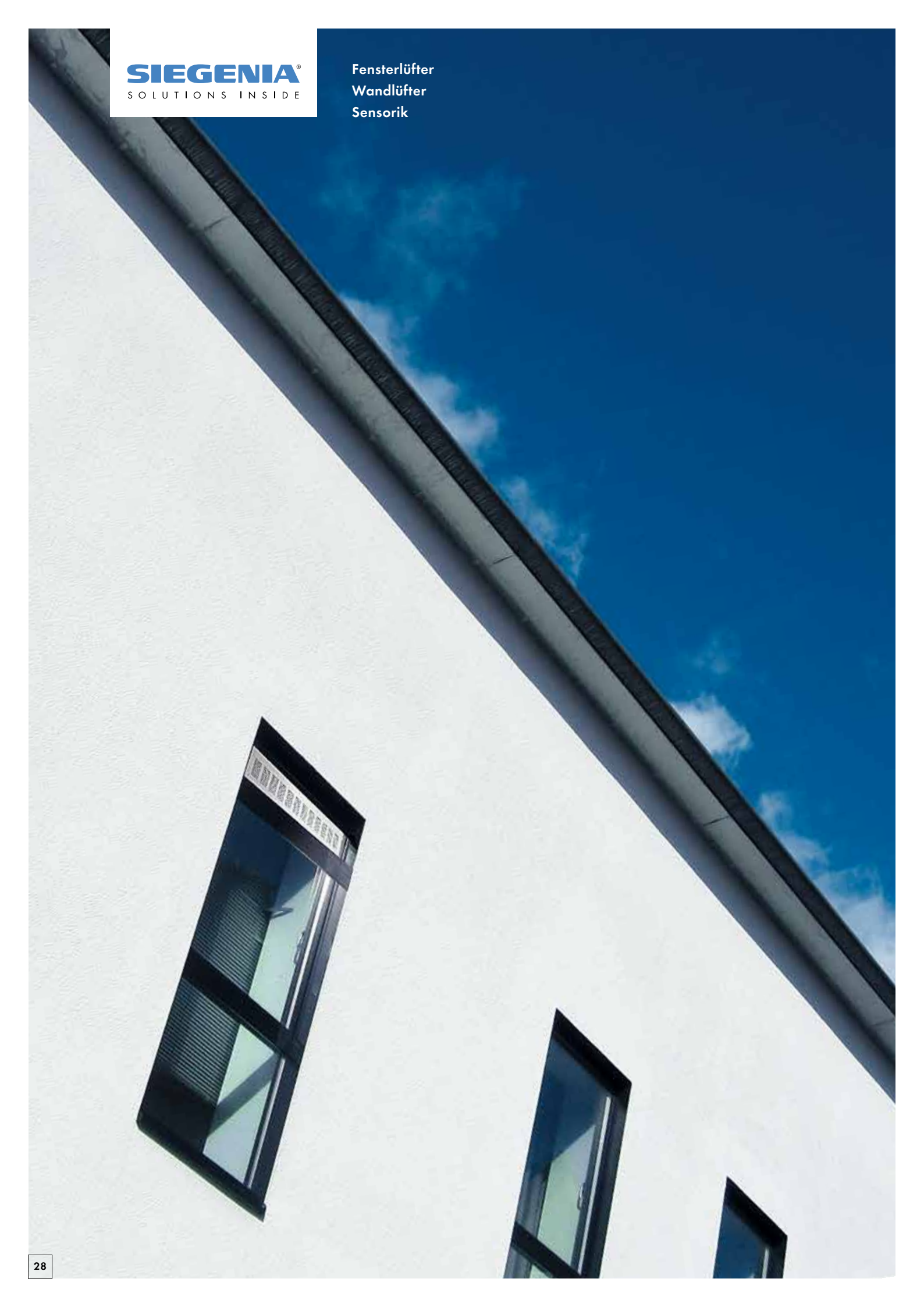
## Mit Sicherheit ein starkes Design.

Robuste und zuverlässige Technik macht Türen sicher. Eine leichte und flexible Montage macht sie effizient. Und eine völlig verdeckt liegende Bandseite macht Türen zum dezenten Gestaltungselement gehobener Wohnraumatmosferae. Um Stärke, Wirtschaftlichkeit und Design kompromisslos auf einen gemeinsamen Nenner – oder vielmehr: Beschlag – zu bringen, haben wir speziell für Aluminiumtüren das axxent Türband entwickelt.

Dieses zweiteilige Band mit Rahmen- und Flügelteil trägt Türgewichte von bis zu 120 kg. Es erfordert nur eine geringe Profilfräsung und punktet durch spürbare Vorteile bei der Montage: Der Türflügel wird zum Einhängen einfach eingeschoben und die komfortable 3D-Verstellung bietet maximalen Spielraum bei der Seiten-, Höhen- und Andruckverstellung.

### Alle Vorteile im Überblick:

- zweiteiliges Band mit Rahmen- und Flügelteil für Aluminiumtüren
- problemloses Ein- und Aushängen des Türblatts
- einfache 3D-Verstellung und große Verstellwege
- robuste Technik, Tragkraft bis 120 kg Türgewicht
- geringe Profilfräsungen erforderlich





## Für die passgenaue und flexible Realisierung auch ausgefallener Projekte.

SIEGENIA bietet ein umfangreiches Programm innovativer Lüftungsgeräte für den Einbau ins Fenster oder die Fensterperipherie. Ob nahezu unsichtbar integriert oder als optischer Blickfang, ob mit motorischen Ventilatoren (Aktivlüfter) oder auf Basis natürlicher Druckdifferenz (Passivlüfter): Unsere Systeme sind nicht nur besonders leistungsstark, sondern durch ihren modularen Aufbau auch ausgesprochen vielseitig und flexibel einsetzbar. So lassen sich individuelle Lüftungskonzepte selbst bei anspruchsvollen Projekten passgenau realisieren.

### **AEROMAT VT mit Wärmerückgewinnung:** **Flexibilität beim Einbau, Effizienz beim Lüften.**

Der kompakte Fensterlüfter AEROMAT VT mit Wärmerückgewinnung bringt Energieeffizienz, Feuchteschutz und ein gesundes Raumklima bestmöglich in Einklang. Neben seinem thermischen Wirkungsgrad von bis zu 62% überzeugt er durch eine erstklassige Luftleistung bei zugleich hoher Schalldämmung – intelligente Filtertechnik gegen Feinstaub und Pollen inklusive. Für vollste Flexibilität ist er auch senkrecht nahezu unsichtbar in die Fassade integrierbar.



**AEROMAT intense**  
Der flexible, passive Schalldämmlüfter mit selbstregelnder Volumenstromklappe.



**AEROMAT 80/100/150**  
Der variable Fensterlüfter für hervorragende Schalldämmung.



**AEROMAT midi**  
Der clevere Passivlüfter mit der doppelten Verschlussmechanik und Volumenstromklappe.



**AEROMAT mini**  
Fensterfalzlüfter mit optionalem Drehverschluss.





## Flexible Lösungen für die Nachrüstung.

Gerade bei Modernisierungsvorhaben spricht vieles für den Einsatz unserer leistungsfähigen Wandlüfter. Durch ihre problemlose, schnelle Montage lassen sie sich auch nachträglich flexibel in die Gebäudeplanung integrieren.

Je nach Lüfertyp erfüllen Wandlüfter zahlreiche Zusatzfunktionen für das menschliche Wohlbefinden: Von optimaler Schalldämmung und Wärmerückgewinnung über integrierten Feuchteschutz bis hin zu hochwirksamer Filtertechnik. Und dabei sind sie ausgesprochen bedienungs- und wartungsfreundlich.

### **AEROPAC®:**

#### **Der kleine Schalldämmlüfter mit den großen Vorteilen.**

Kompakt, flüsterleise und über hunderttausend Mal eingesetzt, ist unser Schalldämmlüfter AEROPAC® die bewährte Lösung gegen steigende Lärmbelastung bei der Frischluftzufuhr. In Kombination mit Schallschutzfenstern macht er die eigenen vier Wände trotz Straßenverkehr, Flug- oder Schienenlärm zu einem Ort der Ruhe und Entspannung. Auch weitere Umweltbelastungen wie Feinstaub und Pollen bleiben durch drei unterschiedliche, optionale Filter draußen.



### **AEROVITAL®**

Der Universallüfter mit Pollenschutz, Wärmerückgewinnung und vollem Komfort.



### **AEROLIFE®**

Der energiesparende Universallüfter mit Pollenschutz und Wärmerückgewinnung.



### **AEROPLUS®**

Das Ass für Raumklima und Entfeuchtung.



## Der intelligente Luftqualitätssensor zur Aktivierung von Fenster- und Wandlüftern.

Der SENSOAIR gibt grünes Licht für saubere Luft und ein gesundes Wohlbefinden bei voller Leistungsfähigkeit. Als intelligenter Luftqualitätssensor registriert er eine Vielzahl an Raumluftbelastungen – schon bevor der menschliche Körper darauf reagiert und die empfohlenen Richtwerte überschritten sind. Durch die automatische, bedarfsgerechte Aktivierung von Wand- oder Fensterlüftern wirkt er CO<sub>2</sub>, Nikotin, Rauch und unangenehmen Gerüchen optimal entgegen. Den aktuellen Status der Raumluft verdeutlicht auf einen Blick die im Gehäuse integrierte Lüftungsampel.

So clever wie seine Funktionalität ist auch die Montage: Je nach Wunsch lässt sich der SENSOAIR über eine konventionelle Verdrahtung oder per Funkverbindung Z-Wave schnell und einfach anschließen.

### Alle Vorteile im Überblick:

- erkennt eine Vielzahl an Raumluftbelastungen
- für eine bequeme, bedarfsgerechte und energiesparende Lüftung
- elegantes Design, problemlose Montage
- universell einsetzbar über konventionelle Verdrahtung oder per Funkverbindung Z-Wave

### Varianten:

- SENSOAIR basic als Tischvariante
- SENSOAIR plus zur Steuerung von Lüftungsgeräten und motorischen Antrieben
- SENSOAIR wave zur Einbindung in Z-Wave Funksysteme





## Die App-Lösung für sichere Fenster: einfach, sicher, smart.

Für den Fachmann beginnt Einbruchschutz mit RC1 – für den Anwender mit dem Schließen der Fenster. Denn wenn diese unbemerkt offen stehen, ist auch der modernste Sicherheitsbeschlag zwecklos. Damit unsere ausgereifte mechanische Einbruchhemmung konsequent zum Tragen kommt, bietet die SIEGENIA-AUBI Sicherheits-Service GmbH das elektronische Steuerungs- und Kontrollsystem iWindow an.

Diese benutzerfreundliche App-Lösung ist schnell und bequem nachrüstbar für nahezu alle SIEGENIA Beschläge. Schon hat man Fenster überall sicher im Blick und auch in puncto Wohnkomfort völlig neue Möglichkeiten. Denn mit iWindow werden Haus- und Unterhaltungselektronik herstellerübergreifend vernetzbar und aus einem Smartphone, Smartpad oder Tablet-PC wird im Handumdrehen eine individuelle „All-in-one-Fernbedienung“.

### Alle Vorteile im Überblick:

- sichere Zustandsüberwachung für Fenster und Türen
- benutzerfreundliche App-Lösung aus wenigen Bausteinen:
  - ein Sender und ein Magnetclip pro Fenster oder Tür
  - SIEGENIA Gateway zur drahtlosen Netzwerkanbindung
  - Software zur selbstständigen Einrichtung durch den Anwender
- herstellerübergreifende Vernetzung und Steuerung der gesamten Haus- und Unterhaltungselektronik möglich
- einfach nachrüstbar für nahezu alle SIEGENIA Beschläge





## Kraftvolle Motorik für mehr Lebensqualität.

Unsere motorischen Antriebs- und Verriegelungslösungen unterstützen durch intelligente, einfach zu bedienende Systeme Menschen in ihrem Alltag. Dabei tragen der sichere und barrierefreie Wohnkomfort, die Möglichkeit zum nutzerunabhängigen Lüften sowie die verdeckt liegende Technik immer auch zur Wertsteigerung der Immobilie bei – vom Eigenheim über Schulen und Altenheime bis hin zum Bürogebäude.

Die kompakten Kraftpakete lassen sich leicht installieren, perfekt in die Gebäudetechnik einbinden und passen sich jeder Architektur und Fassade optimal an.

### **DRIVE axxent DK:**

#### **Verdeckt liegender Kettenantrieb mit Verriegelungsfunktion.**

Dieser in Funktion und Design erstklassige, montagefreundliche Kettenantrieb für Dreh-Kipp-Fenster aus Holz, Kunststoff oder Aluminium ist komplett im Rahmenprofil integriert. Er ermöglicht eine vollautomatische, kontrollierte Fensterlüftung und bringt frischen Wind in den gehobenen Wohnungs- und Objektbau. Der DRIVE axxent DK lässt sich bequem mittels Tastschalter, Funk, Infrarot und auch iWindow ansteuern und kontrollieren.



### **DRIVE axxent**

Verdeckt liegender Kettenantrieb mit 350 mm Ausstellweite.



### **Motorhebel MH10**

Komfortables Öffnen und Schließen per Knopfdruck.





## Barrierefreie Antriebslösungen für Schiebe- und Hebe-Schiebe-Systeme.

Damit großflächige Fensterfronten uneingeschränkten Wohnkomfort bieten, hält SIEGENIA auch für 400 kg schwere ein- und zweiflügelige Fensterriesen motorische Antriebslösungen bereit. Vollautomatisch öffnen und schließen diese die Verriegelung am Flügel und fahren die Glasfronten auf oder zu. Die gewünschte Position lässt sich wahlweise über einen integrierten Taster im Motorhebel oder bequem per Fernbedienung bestimmen.

Die Antriebssysteme MHS400 für Hebe-Schiebe-Systeme (Schema A und C) und MSA400 für Schiebesysteme sind auch für die Nachrüstung perfekt geeignet, da sie unabhängig vom Beschlag- und Profilversteller funktionieren. In Verbindung mit der niedrigen Bodenschwelle ECO PASS ermöglichen beide einen barrierefreien Austritt.

### Alle Vorteile im Überblick:

- automatisches Verfahren des Flügels, beim MHS auch automatisches Ver- und Entriegeln
- einsetzbar bis 400 kg Flügelgewicht
- automatisches Einlernen, programmierbare Öffnungsweite und Zeitautomatik
- MHS: Gesicherte Spaltlüftung über die Riegelbolzen
- mit Infrarot-Fernbedienung und Wandhalter
- unabhängig vom Beschlaghersteller und einfach nachrüstbar an nahezu allen Profilarten und Systemen
- schnelle Montage ohne aufwendige Profilfräsungen: Vormontierter Antrieb und steckerfertiges Plug-and-Play Prinzip
- Einklemmschutz: Umfassende Sicherheit nach DIN 18650-1 und -2 und DIN EN 60335-1, beim MHS zudem ausgezeichnet mit der international gültigen CB-Zulassung
- rollstuhlgerechte Bedienung und Ausführung nach DIN 18025 in Verbindung mit der flachen Bodenschwelle möglich



## Die App-Lösung für sichere Türen: berührungsfrei schalten und walten.

Der Markt für schlüssellose, intelligente Zugangskontrolle wächst. Doch erst das elektronische Kontrollsystem KFVkeyless bietet als benutzerfreundliche App-Lösung ein System, das Komfort und Sicherheit in der Anwendung auch mit größtmöglicher Einfachheit und Übersicht bei der Verwaltung der Zutrittsrechte verbindet.

Dazu macht das System gleich in doppelter Hinsicht mobile Endgeräte nutzbar: Das automatische Öffnen der Tür erfolgt über die Bluetooth-Funktion des autorisierten Standard-Handys – oder alternativ mittels Code-Eingabe am Tastaturfeld. Die Verwaltung der angemeldeten Handys und Türcodes funktioniert übersichtlich und mobil via Smartphone oder Smartpad.

### Alle Vorteile im Überblick:

- sicheres elektronisches Zugangskontrollsystem zur Unterstützung der mechanischen Einbruchhemmung
- App-Lösung bestehend aus:
  - KFVkeyless App für iPhone, iPad oder Android (erhältlich im App Store bzw. Android Market)
  - Zugangskontrollsystem KFVkeyless: Bluetooth-Empfänger mit zusätzlichem Tastaturfeld und Relaiskabel
- berührungsloses Türöffnen via Bluetooth-Funktion im Handy – oder alternativ über die Code-Eingabe am Tastaturfeld
- Verwaltung der Zutrittsrechte für bis zu 45 Bluetooth-Handys über clevere App via Smartphone oder Smartpad
- kompatibel mit den KFV Mehrfachverriegelungen GENIUS Typ A und B sowie AS 3500 mit A-Öffner Typ A und F

# Mehr Produkte. Mehr Themen. Mehr Service.

Auf der Website von SIEGENIA erhalten Sie stets alle aktuellen Informationen über das Gesamtprogramm zum Download.

Weitere Online-Medien:  
[www.axxent-beschlag.de](http://www.axxent-beschlag.de)  
[www.iwindow.de](http://www.iwindow.de)  
[www.leise-lueften.de](http://www.leise-lueften.de)  
[www.einfach-reparieren.de](http://www.einfach-reparieren.de)  
[www.upgrade-your-business.info](http://www.upgrade-your-business.info)  
[werkbank.siegenia.com](http://werkbank.siegenia.com)

[www.siegenia.com](http://www.siegenia.com)



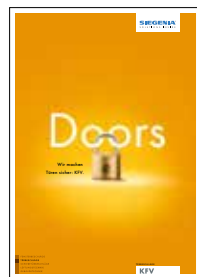
Produktprospekt  
TITAN



Produktprospekt  
Aluminium



Produktprospekt  
Schiebetürbeschläge



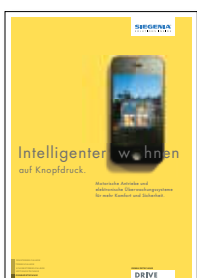
Produktprospekt  
Türbeschläge



Produktprospekt  
Fensterlüfter



Produktprospekt  
Wandlüfter



Produktprospekt  
Gebäudetechnik



Themenprospekt  
axxent



Themenprospekt  
iWindow



Themenprospekt  
Endanwender



**Deutschland**



**SIEGENIA-AUBI KG**

Hauptsitz / Werk TITAN  
Industriestraße 1-3  
57234 Wilnsdorf  
Telefon: +49 271 3931-0  
Telefax: +49 271 3931-333

Werk PORTAL  
Am Fohlgarten 6  
54411 Hermeskeil  
Telefon: +49 6503 917-0  
Telefax: +49 6503 917-100

Werk ALU / AERO / DRIVE  
Duisburger Straße 8  
57234 Wilnsdorf  
Telefon: +49 271 3931-0  
Telefax: +49 271 3931-333

SIEGENIA-AUBI Sicherheits-Service GmbH  
Am Weiher  
54421 Reinsfeld  
Telefon: +49 6503 917-430  
Telefax: +49 6503 917-425

KFV Karl Fliether GmbH & Co. KG  
Siemensstraße 10  
42551 Velbert  
Telefon: +49 2051 278-0  
Telefax: +49 2051 278-167

**info@siegenia.com**

**Benelux**



**SIEGENIA GRUPPE**

Verkaufsbüro Benelux  
Derbystraat 49  
9051 Sint-Denijs-Westrem  
Telefon: +32 9 2811312  
Telefax: +32 9 2828023

**info-b@siegenia.com**

**China**



**SANHE SIEGENIA-AUBI**

**Hardware for Windows and Doors Ltd.**

Northeast of Jing-Long Industrial Park  
No. 3, Yan-Xin Street, Yanjiao, Langfang,  
Hebei Province, P. R. China  
post code 065201  
Telefon: +86 316 5998198  
Telefax: +86 316 5759622

**info-cn@siegenia.com**

**Frankreich**



**SIEGENIA GRUPPE**

Verkaufsbüro Frankreich  
8, rue Jean Monnet  
68390 Sausheim  
Telefon: +33 3 89618131  
Telefax: +33 3 89619070

**info-f@siegenia.com**

**Großbritannien****SIEGENIA-AUBI Ltd.**

Richardson Way, Cross Point  
Coventry CV2 2TA  
Telefon: +44 2476 622000  
Telefax: +44 2476 622364

[info-uk@siegenia.com](mailto:info-uk@siegenia.com)

**Russland****SIEGENIA-AUBI OOO**

Malaja Semenowskaja Str. 9, Block 14 G  
107023 Moskau  
Telefon: +7 495 7211762  
Telefax: +7 495 7211130

[info-ru@siegenia.com](mailto:info-ru@siegenia.com)

**Ukraine****SIEGENIA GRUPPE**

Verkaufsbüro Ukraine  
Tschernomorskaja Str. 1  
04655 Kiew  
Telefon: +380 44 4637979  
Telefax: +380 44 4637797

[info-ua@siegenia.com](mailto:info-ua@siegenia.com)

**Italien****SIEGENIA-AUBI S.r.l.**

Via Varese, 36  
20020 Lainate MI  
Telefon: +39 02 9353601  
Telefax: +39 02 93799043

[info-i@siegenia.com](mailto:info-i@siegenia.com)

**Schweiz****SIEGENIA-AUBI AG**

Zelgstrasse 97  
3661 Uetendorf  
Telefon: +41 33 3461010  
Telefax: +41 33 3461020

[info-ch@siegenia.com](mailto:info-ch@siegenia.com)

**Ungarn****SIEGENIA-AUBI Kft.**

Mártírok útja 4.  
6000 Kecskemét  
Telefon: +36 76 500810  
Telefax: +36 76 500814

[info-hu@siegenia.com](mailto:info-hu@siegenia.com)

**Österreich****SIEGENIA GRUPPE**

Verkaufsbüro Österreich  
Salzburger Straße 18  
5301 Eugendorf  
Telefon: +43 6225 8301  
Telefax: +43 6225 8301114

[info-a@siegenia.com](mailto:info-a@siegenia.com)

**Südkorea****SIEGENIA-AUBI Co., Ltd.**

76-4, Mokdong, Gwangjushi,  
464-020 Gyeonggi-do  
Telefon: +82 31 7985590  
Telefax: +82 31 7985592

[info-rok@siegenia.com](mailto:info-rok@siegenia.com)

**Weißrussland****SIEGENIA GRUPPE**

Repräsentanz Weißrussland  
P. Glebki Str. 11/1 Raum 215  
220104 Minsk  
Telefon: + 375 17 3121168  
Telefax: + 375 17 3121168

[info-by@siegenia.com](mailto:info-by@siegenia.com)

**Polen****SIEGENIA-AUBI Sp. z o.o.**

ul. Ossowskiego 64  
46-203 Kluczbork  
Telefon: +48 77 4477700  
Telefax: +48 77 4477720

[info-pl@siegenia.com](mailto:info-pl@siegenia.com)

**Türkei****SIEGENIA-AUBI**

**Yapi Elemanlari San. ve Tic. Ltd. Sti.**  
Bilmo San. Sitesi, Yanyol Cad, Melodi Sok.  
No: 2/22  
34956 Tuzla Istanbul  
Telefon: +90 216 5934151  
Telefax: +90 216 5934139

[info-tr@siegenia.com](mailto:info-tr@siegenia.com)





SIEGENIA GRUPPE  
Beschlag- und Lüftungstechnik  
Industriestraße 1-3  
57234 Wilnsdorf  
DEUTSCHLAND

Telefon: +49 271 3931-0  
Telefax: +49 271 3931-333  
info@siegenia.com  
www.siegenia.com